



LECLERE  
MAISON DE VENTES AUX ENCHERES

## **BIJOUX**

Samedi 18 juin 2011 à 14h30

LECLERE-Maison de ventes

5, rue Vincent Courdouan 13006 Marseille

Tél. : +33 (0)4 91 50 00 00 - Fax : +33 (0)4 91 67 36 59

contact@leclere-mdv.com

### **EXPOSITION**

#### **LECLERE-Maison de ventes**

5, rue Vincent Courdouan 13006 Marseille

Vendredi 17 juin de 10h à 19h

Samedi 18 juin de 10h à 12h

### **RESPONSABLE DEPARTEMENT**

#### **Delphine ORTS**

Commissaire-priseur

Tél. : +33 (0)4 91 50 00 00 / orts@leclere-mdv.com

### **EXPERT BIJOUX**

#### **Cécile SIMON**

Tél. : +33 (0)4 91 02 98 23 / contact@cecile-simon.com

### **EXPERT MONTRES**

#### **Guy KOBRINE**

Tél. : +33 (0)1 45 23 18 84 / guy.kobrine@bbox.fr

# LECLERE

MAISON DE VENTES AUX ENCHERES

5, rue Vincent Courdouan 13006 Marseille

Tél. +33 (0)4 91 50 00 00 - Fax +33 (0)4 91 67 36 59 / E-mail : contact@leclere-mdv.com

Catalogue en ligne sur : [www.leclere-mdv.com](http://www.leclere-mdv.com)

Agrément n°2006-602 / Commissaires-priseurs habilités : Damien Leclère & Delphine Martin-Orts / Certification selon la norme qualité ISO 9001.



02



03

01

*Philippe Ferrot* XVIIIème.

Montre de gousset en or jaune et or rose 18K (750/1000). La lunette sertie, sur argent, de pierre du Rhin. Cadran émail blanc chiffres romains pour les heures, arabes pour les minutes, remontage par devant. Mouvement mécanique à coq, fusée et roue de rencontre (prévoir révision).

**300 - 400 €**

02

*F. Rothio*

Montre de col en or jaune 18K (750/1000), le fond rehaussé d'un décor de fleur et de quelques petits diamants. Cadran émail blanc chiffres arabes, minuterie extérieure, petite trotteuse à 6h. Mouvement mécanique, échappement à ancre.

**150 - 250 €**

03

*Le Roy & Fils*

Montre de gousset en or jaune 18K (750/1000). Cadran émail blanc chiffres romains, minuterie extérieure. Mouvement mécanique échappement cylindre, remontage à clef. Dans son écrin d'origine.

**300 - 400 €**

04

*P*aire de dormeuses en or jaune, chacune centrée d'une pierre d'imitation de couleur bleue dans une entourage de perles d'imitation. Poids brut : 2,9 g.

**50 - 80 €**

05

*M*édaille en or jaune de forme ovale à décor de bouquet de blé réalisé en mèches de cheveux, dans un entourage de demi-perles (manque une perle). Epoque XIXème siècle.

Poids brut : 8,4 g.

**80 - 120 €**

06

*B*racelet formé de trois rangs de boules de corail facettées, le fermoir agrémenté d'un camée en corail figurant un buste de jeune femme, monture en or jaune (accidents et manques). Epoque XIXème siècle.

**100 - 150 €**



07

07

*Vacheron Constantin*

Belle montre de col en or jaune 18K (750/1000), le fond est ajouré, décor de rinceaux et feuillage, le double fond émaillé bleu. Cadran émail blanc chiffres romains noirs pour les heures, minuterie chemin de fer et chiffres arabes pour les minutes. Mouvement mécanique, échappement à ancre, petite trotteuse à 6h, mise à l'heure à poussette. Bel état général.

**400 - 600 €**

08

*Broche* en or jaune, petit diamant et perle. Epoque 1900.  
Poids : 3 g.

**150 - 200 €**

09

*Collier* formé de perles de culture disposées en chute, fermoir en argent et or jaune serti d'un diamant taillé en rose.  
L. : 44 cm.

**300 - 400 €**

10

*Broche* en or jaune de forme ovale à décor de rubans noués et ornée d'une miniature figurant une jeune femme entourée de deux putti. Poids brut : 15,5 g.

**300 - 400 €**

11

*Pendentif* ovale en argent centré d'une miniature figurant un angelot, dans un entourage de demi-perles, surmonté d'un nœud de ruban, chaîne de cou en argent ponctuée de perles d'imitation.  
Poids brut : 18,8 g.

**80 - 100 €**

12

*Intaille* sur cornaline à décor d'une tête de Christ. Monture en métal doré. 7,5 x 6 cm.

**150 - 200 €**

13

*Bague* en or jaune dite semainier. Poids : 4,2 g.

**60 - 80 €**

14

*Pendentif* souvenir en or jaune de forme ovale.  
Poids brut : 4,4 g.

**40 - 50 €**

15

*Croix* en or jaune à décor ajouré de rinceaux et centrée d'une perle. Poids brut : 4,2 g.

**80 - 100 €**

16

*Anonyme*

Montre de gousset en or jaune 18K (750/1000). Cadran émail blanc chiffres romains, minuterie extérieure. Mouvement mécanique échappement cylindre, remontage à clef.  
Dans son écrin d'origine.

**200 - 300 €**

17

*Anonyme*. Fin XIXème.

Montre de gousset en or rose 18K (750/1000). Cadran émail blanc, chiffres romains pour les heures, arabes pour les minutes, petite trotteuse à 6h. Mouvement mécanique en maillechort, finition fausse cote de Genève, ancre à « moustaches », spiral « bréguet », balancier bimétallique coupé.  
Poids d'or environ 34 g.

**200 - 300 €**



18

18

*Bracelet* ruban rigide et articulé en or jaune, le fermoir stylisé d'une boucle de ceinture sertie de perles (très légers chocs et accident à la chaîne de sécurité). Epoque XIXème siècle.  
Poids brut : 17 g.

**400 - 500 €**

19

*Zrib*

Montre de gousset en or jaune 18K (750/1000). Cadran émail blanc chiffres « bréguets », minuterie chemin de fer extérieure, petite trotteuse à 6h. Mouvement mécanique.  
Poids d'or environ 17 g.

**150 - 200€**

20

*Anonyme*

Montre de col en or rose. Cadran émail blanc chiffres romains pour les heures, arabes pour les minutes. Mouvement mécanique échappement cylindre.

**50 - 80€**

21

*Anonyme*

Montre de col en or rose. Cadran émail blanc chiffres romains pour les heures, arabes pour les minutes (accident). Mouvement mécanique échappement cylindre (prévoir révision).

**80 - 100€**

22

Chaîne de montre en or jaune formée de maillons losangiques.  
Poids : 23 g.

**400 - 450€**

23

Collier colerette en or jaune formé de maillons à décor filigrané. Poids : 8,2 g.

**150 - 200€**



24

*Cartier*

Épingle en or gris et platine figurant une flèche, les extrémités serties de diamants taillés en rose. Époque vers 1910.  
Signée et poinçon de maître.  
Poids brut : 2,3 g. Long. : 4 cm.

**500 - 600€**



25

Broche en or gris stylisée d'un nœud de ruban et fleurettes, sertie de diamants taillés à l'ancienne et en rose. Époque vers 1910.  
Poids brut : 6,7 g.

**400 - 500€**



26

Broche barrette en platine sertie d'une ligne de diamants taillés en rose et en chute. Ecrin.  
Poids brut : 6,5 g. Long. : 7 cm.

**1 000 - 1 200€**

27

Épingle de cravate en or jaune à motif de l'ordre du Saint-Esprit. Poids : 1,4 g.

**20 - 30€**

28

*Bracelet en or jaune formé d'un double rangs de maille en chevron, agrémenté d'un nœud coulant centré d'un diamant taillé à l'ancienne.*

Poids brut : 18 g.

**300 - 400€**

29

*Bracelet et broche barrette en or jaune sertis de petits saphirs calibrés et diamants taillés en rose, disposés en alternance.*

Poids brut : 15,4 g. L. du bracelet : 19 cm.

**250 - 350€**

30

*Bague en or jaune sertie d'une émeraude de forme navette dans un entourage de petits diamants.*

Poids brut : 2,7 g. TTD : 51.

**200 - 300€**

31

*Bague en or gris et or rose ornée d'une ligne de petits diamants.*

Poids brut : 7 g. TTD : 55.

**200 - 300€**

32

*Bague chevalière en or jaune et or gris sertie d'un diamant taillé en brillant.*

Poids brut : 6,1 g.

**200 - 300€**

33

*Omega. Années 70.*

Montre bracelet de dame tonneau en travers en or blanc 18K (750/1000), la lunette sertie de diamants. Cadran bleu façon « lapis », index bâtons. Mouvement mécanique calibre 620 Incabloc. Ecrin.

Poids brut : 55 g. Poignet : 14,2-14,5 cm.

**800 - 1 200€**

34

*Broche en or jaune ornée d'une pièce de 20 f.*

Poids : 10,8 g.

**200 - 300€**

35

*Paire de créoles en or jaune.*

Poids : 3,4 g.

**60 - 80€**

36

*Collier en or gris, le pendentif à décor ajouré et feuillagé sertie de diamants taillés en rose et perles. Le pendentif peut être porté en broche (manque l'épingle). Epoque vers 1910.*

Poids brut : 7,4 g.

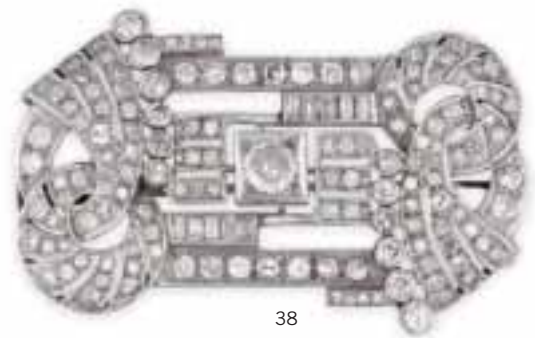
**300 - 400€**

37

*Collier formé de perles fines disposées en chute, fermoir tonneau sertie d'éclats de diamants. Etui.*

Long. : 43 cm.

**600 - 800€**



38

38

*Broche en or gris de forme rectangulaire à décor ajouré et géométrique sertie de diamants taillés à l'ancienne, en huit-huit et en baguette dont un plus important au centre (restauration). Epoque vers 1940.*

Poids brut : 19,3 g. Long. : 5,5 cm.

**2 000 - 2 500€**



39

39

*Bague* en or jaune et or gris sertie de trois diamants taillés à l'ancienne épaulés de diamants plus petits.

Poids brut : 9,3 g. TTD : 53.

**1 500 - 2 000 €**



40

40

*Bague* en or gris sertie d'un diamant taillé à l'ancienne (petite égrisure) épaulé de quatre petits diamants.

Poids du diamant : 2,20 ct environ.

Poids brut : 5 g. TTD : 52.

**5 500 - 6 500 €**

41

*Paire* de créoles en or jaune. Poids : 3,7 g.

**60 - 80 €**

42

*Paire* de boutons de manchette en or jaune formés d'une maille en chevron. Poids : 20,4 g.

**350 - 450 €**

43

*Pendentif* poisson en or jaune. Poids : 3,6 g.

**50 - 60 €**

44

*Broche* mouche en or jaune. Poids brut : 4,3 g.

**100 - 150 €**

45

*Bague* anneau en or jaune. Poids : 8,7 g.

**150 - 200 €**

46

*Broche* en or jaune figurant un oiseau branché, agrémenté de deux turquoises et rubis taillés en cabochon.

Poids brut : 7,5 g.

**100 - 150 €**

47

*Lot* de deux bagues en or jaune, l'une sertie d'un œil de tigre, l'autre sertie de trois turquoises.

Poids brut : 11,8 g.

**150 - 200 €**

48

*Bracelet* en or jaune formé d'une maille torsadée, agrémenté d'un pendentif figurant un trèfle à quatre feuilles et centré de corail.

Poids brut : 12,1 g. Long. : 15 cm.

**200 - 250 €**

49

*Broche* miniature en ivoire.

**100 - 150 €**



50



51

50

*B*ague en platine sertie clos d'un diamant taillé à l'ancienne dans un pavage de diamants taillés à l'ancienne et en huit-huit.

Poids brut : 7,5 g. TTD : 50.

**750 - 900€**

51

*B*racelet en or gris formé de trois maillons de forme navette à décor ajouré et serti de diamants taillés à l'ancienne, en huit-huit et en rose, et de petits saphirs calibrés, cordon en velours noir.

Epoque vers 1910.

Poids brut : 13,2 g.

**800 - 1 000€**



52

52

*A*nonyme XIXème siècle.

Montre de col « savonette » en or rose. Double entouragement de diamants taille ancienne serts sur argent. Les deux faces émaillées bleu, rehaussées du chiffre « N », lui-même serti sur une branche de petits diamants. Le poussoir d'ouverture serti d'un diamant. Cadran émail blanc chiffres arabes, minuterie extérieure, remontage par devant. Mouvement mécanique échappement cylindre (prévoir révision). Avec sa chaîne de cou en or blanc passant dans une bélière sertie de 4 diamants taille ancienne. Bel état général.

**800 - 1 200€**

53

Bague en or jaune ornée d'un rubis ovale épaulée de 3 diamants de chaque côté. Poids : 2,6 g.

**500 - 700€**

54

Collier de perles de culture baroque.

**80 - 100€**

55

Collier double rang en perles de culture baroque.

**100 - 150€**

56

Bracelet jonc en or jaune à décor ciselé. Poids : 17 g.

**200 - 300€**

57

Bracelet en or jaune formé d'une maille gourmette (usures). Poids : 13,7 g. Long. : 21 cm.

**100 - 200€**

58

Bague chevalière en or jaune monogrammée CF. Poids : 6,8 g. TTD : 61.

**100 - 200€**

59

Broche «Lidia» en or jaune. Poids : 3,5 g.

**60 - 80€**

60

Anonyme vers 1920.

Montre de dame octogonale en or blanc 18K (750/1000), la lunette sertie de diamants taille ancienne. Cadran argenté chiffres romains, mouvement mécanique (changé pour un plus moderne) calibre FE 68 incabloc (prévoir révision). Bracelet cordonnnet cuir noir.

**200 - 300€**

61

Pendentif croix en or jaune et or gris serti de diamants taillés en huit-huit.

Poids brut : 6,4 g.

**1 200 - 1 500€**

62

Bague chevalière en or jaune sertie de rubis, émeraudes, et diamants.

Poids brut : 11,8 g. TTD : 47.

**250 - 350€**

63

Bague en or jaune et or gris centrée d'un diamant taillé à l'ancienne épaulé de 8 diamants taillés en rose.

Poids brut : 8 g. TTD : 50.

**300 - 400€**



64

64

Bague en or jaune sertie d'un rubis ovale dans un entourage de diamants taillés en brillant. Poids brut : 4,8 g. TTD : 50.

**400 - 500€**

65

Bague en or jaune et or gris centrée d'une perle dans un entourage de diamants taillés en huit-huit.  
Poids brut : 2,5 g. TTD : 49.

**150 - 200€**

66

Bague de forme navette en or jaune et platine sertie d'une opale (petit accident) dans un entourage de diamants taillés à l'ancienne.  
Poids brut : 6 g. TTD : 50.

**500 - 700€**

67

Montre bracelet de dame, boîtier carré en or jaune, les attaches godronnées, bracelet cuir.

**50 - 80€**

68

Bague en or jaune et or gris en forme de rosace sertie de petits diamants (accidents).  
Poids brut : 6,1 g. TTD : 54.

**150 - 200€**

69

Bague en or gris de forme navette centrée d'un saphir ovale dans un entourage de petits diamants (accident à la monture).  
Poids brut : 5,1 g. TTD : 47.

**180 - 250€**

70

Bague en or jaune sertie de trois grenats et petits diamants.  
Poids brut : 6,1 g. TTD : 54.

**200 - 300€**

71



71

Broche en or jaune et or gris formée de rubans noués et serties de petits rubis ronds et diamants (légers chocs). Epoque vers 1940. Poids brut : 36 g. Haut. : 8 cm.

**1 200 - 1 500€**

72

Bracelet en métal doré formé de trois maillons rectangulaires centrés d'une rosace en corail.

**150 - 200€**

73

Boucle de ceinture de forme carrée à pans coupés centrée d'une rosace en corail.

**80 - 100€**

74

Omega

Montre d'homme ronde (diamètre 34mm) en or jaune 18K (750/1000), bracelet or jaune maille milanaise, fermoir échelle. Cadran argenté chiffres romains. Mouvement mécanique calibre : 620. Poids brut : 59,3 g. Poignet : 17-17,3 cm.

**900 - 1 200€**

75

*Anonyme*

Montre bracelet de dame ronde en or blanc 18K (750/1000), la lunette sertie de diamants. Cadran argenté chiffres romains. Mouvement quartz (en remplacement du mouvement mécanique d'origine : prévoir son renouvellement). Poids brut : 40,7 g. Poignet : 16-16,5 cm.

**750 - 900€**

76

*Anonyme*

Montre bracelet de dame ovale en or blanc 18K (750/1000), la lunette sertie de diamants. Cadran blanc, index. Mouvement mécanique calibre FE 68 incabloc. Poids brut : 24,1g. Poignet : 13,7-14 cm.

**300 - 400€**



77

77

*Bague* en or jaune et or gris sertie d'un rubis taillé en cabochon (égrisures) dans un pavage de petits diamants.

Epoque vers 1940.

Poids brut : 13,9 g. TTD : 54.

**1 000 - 1 200€**

78

*Aliance* en or gris et diamants (manque 1).

**300 - 400€**

79

*Deux alliances* en or jaune. Poids : 5,2 g.

**90 - 100€**

80

*Bague* en or jaune et or gris sertie d'un diamant taillé à l'ancienne et de petits rubis. Poids brut : 5,4 g.

**200 - 300€**

81

*Lot* de deux bagues, l'une en or gris et perles de culture, l'autre en jaune sertie d'une aigue-marine.

Poids brut : 12,4 g.

**200 - 300€**

82

*Bague* en or jaune et or gris centrée d'une perle épaulée de diamants taillés à l'ancienne et en huit-huit dont deux plus importants.

Poids brut : 5,1 g. TTD : 55.

**500 - 700€**

83

*Bague* en or gris diamant central entourage de diamants.

**100 - 150€**

84

*Lot* en or comprenant alliances, bague pierres blanches d'imitation, broche camée corail (vendu en débris).

Poids brut : 48,2 g.

**600 - 700€**

85

*Épingle* de cravate en or jaune à motif de fleurs de lys sertie de trois diamants taillés en rose.

Poids brut : 2,5 g.

**80 - 100€**



86



86

*Parure* en or jaune et or gris comprenant une broche et une paire de clips d'oreilles à motif de volutes et sertis de petits diamants.

Epoque vers 1940.  
Poids brut : 42,8 g.

**1 500 - 1 800€**



87

87

*Collier* en or jaune formé d'une maille gourmette, le décolleté orné d'un motif serti de diamants taillés en brillant.  
Poids brut : 58,4 g. Long. : 43 cm.

**1 300 - 1 500€**



88

88

*Bracelet* en or jaune formé de maillons en huit.  
Poids : 57,2 g. Long. : 17,5 cm.

**800 - 1 000€**

89

*Broche* ovale ornée d'un camée à décor de profil de femme, monture en métal doré.

**80 - 100€**

90

*Broche* ovale ornée d'un camée à décor de profil de femme, monture en métal doré tubulaire.

**80 - 100€**

91

*Camée* sur coquillage à décor de profil de femme.

**50 - 60€**

92

*Important* camée à décor de profil de guerrier, monture en métal argenté tubulaire.

**150 - 200€**

93

*Collier* formé d'un double rang de perles de culture disposées en légère chute, fermoir rosace en or jaune également orné de petites perles de culture. Long. : 54 cm.

**100 - 150€**

94

*Bague* en or jaune et platine ornée d'une ligne de petits diamants et d'un ligne de pierres rouges d'imitation. Epoque vers 1940.

Poids brut : 11 g. TTD : 48.

**300 - 400€**

95

*Bague* en or jaune sertie d'une pierre rose d'imitation.

Poids brut : 14,2 g. TTD : 56.

**250 - 300€**

96

*Bague* en or gris de forme rosace sertie de 9 diamants taillés en brillant.

Poids brut : 4,2 g. TTD : 53.

**250 - 350€**

97

*Collier* formé de bâtonnets de corail.

**100 - 150€**

98

*Collier* formé de perles de culture disposées en chute, fermoir en or jaune et or gris serti de petits diamants. Long. : 79 cm.

**120 - 150€**

99

*Anonyme*

Montre de dame dite « de col » en or jaune 18K (750/1000). Cadran émail blanc chiffres arabes. Mouvement mécanique échappement cylindre (prévoir révision). Le dos rehaussé d'une guirlande incrustée de petits diamants et d'une pierre rouge.

**120 - 150€**

100

*Anonyme*

Montre de dame dite « de col » en or jaune 18K (750/1000) de forme boule. Cadran émail blanc chiffres romains. Mouvement mécanique échappement cylindre. Le dos rehaussé d'un dessin de feuillage émaillé vert incrustée de petits diamants.

**150 - 200€**

101

*Broche* ronde sertie d'un camée coquille figurant un buste de jeune femme de profil inscrite dans un guirlande de fleurs, monture en or jaune et argent. Poids brut : 24,7 g.

**150 - 200€**

102

*Bracelet* formé de deux rangs de perles de culture disposées en choker, fermoir en or jaune. Long. : 19 cm.

**40 - 60€**



103

Épingle de cravate en platine, ornée en pampille d'une tête en corail coiffée d'un pampre, les extrémités serties d'onyx et diamants taillés en rose. Epoque vers 1920.

Poids brut : 8,5 g.

**400 - 500 €**

104

Broche en corail stylisée d'une branche fleurie, monture en or jaune (petit accident).

Poids brut : 19,7 g.

**200 - 300 €**

105

Chaumet

Bracelet formé alternativement de maillons en or jaune ciselé, en onyx et corail sculptés de godrons.

Signé.

Poids brut : 53,2 g. Long. : 21 cm.

**6 000 - 7 000 €**

106

Bague en or jaune centrée d'un rubis ovale dans un entourage de petits diamants (l'anneau légèrement déformé).

Poids brut : 4,5 g. TTD : 53.

**350 - 400 €**

107

Longines

Montre bracelet de dame carrée en or jaune 18K (750/1000), la lunette sertie de 6 diamants à 12h et à 6h. Cadran argenté. Mouvement quartz (en remplacement du mouvement mécanique d'origine : prévoir son renouvellement).

Poids brut : 46,7 g. Poignet : 16,7 - 17 cm.

**900 - 1 200 €**

108

Bague en or jaune et or gris sertie de petits diamants dans une monture à décor ajouré (accident au diamant central).

Poids brut : 8,8 g. TTD : 56.

**250 - 300 €**



109

109

*B*oucheron

Bracelet en or jaune formé de maillons en «V» et orné d'une ligne de saphirs ronds. Signé et numéroté.

Poids brut : 32,3 g. Long. : 18 cm.

**2 500 - 3 000€**

111

*M*ELTA

Montre bracelet de dame ronde, attaches chevrons serties de diamants, en or blanc 18K (750/1000). Cadran argenté, chiffres arabes dorés. Mouvement mécanique calibre AS 1012.

Poids brut : 26,4 g. Poignet : 15,2-15,7 cm.

**800 - 1 000€**

110

*L*ip. Années 40.

Montre de dame rectangulaire, anses articulée godrons, en or jaune 18K (750/1000). Cadran argenté. Mouvement mécanique calibre 143. Bracelet daim noir, boucle ardillon or jaune d'origine.

Poids brut : 20 g.

**500 - 600€**

112

*L*ONGINES

Petite montre de gousset savonnette en alliage d'or rose 14K (585/1000). Cadran émail blanc (fêlé) chiffres arabes, petite trotteuse à 6h. Mouvement mécanique échappement à ancre, mise à l'heure par bascule (à 4h.).

**80 - 100€**



113

Chaumet

Bracelet ruban en or jaune formé d'une maille chevron.

Signé et numéroté.

Poids : 90 g. Long. : 20 cm.

**2 500 - 3 500€**

113

114

*B*ague rosace en platine et or gris sertie de 7 diamants taillés en brillant.

Poids brut : 7,2 g. TTD : 56.

**200 - 300€**

115

*P*endentif en or jaune sertie d'une aigle marine de forme rectangulaire.

Poids brut : 8,4 g.

**200 - 300€**

116

*C*haîne de cou en or jaune formée d'une maille gourmette.

Poids : 57,3 g. Long. : 71 cm.

**1 000 - 1 200€**

117

*P*arure en métal et verroterie comprenant un collier formant une collerette et une paire de pendants d'oreilles.

**200 - 300€**



118

118

*E*xacta. Vers 1950.

Montre bracelet de dame, ronde, avec un couvercle sertie de 9 diamants taille 8x8, en or jaune 18K (750/1000). Cadran argenté. Mouvement mécanique calibre AS1012 Incabloc.

Poids brut : 68,5 g. Poignet : 16,2 cm.

**1 600 - 1 800€**



119

119

*B*ague «dôme» en or jaune centrée d'une turquoise taillée en cabochon épaulée de six petits diamants.

Poids brut : 7,5 g. TTD : 50.

**500 - 600€**

120

*B*ague en or jaune et or gris sertie d'une émeraude carrée à pans coupés épaulée de deux diamants taillés en rose.

Epoque vers 1940.

Poids brut : 13,3 g. TTD : 56.

**350 - 450€**

121

*P*aire de boutons de manchettes en or jaune, patins étriers.

Poids brut : 10,5 g.

**180 - 200€**

122

*M*édaille souvenir de forme ovale en or jaune et centrée d'une perle de culture. Poids brut : 10,4 g.

**200 - 300€**

123

*B*ague chevalière en or jaune monogrammée PK.

Poids : 15,4 g.

**250 - 350€**

124

*C*roix en or jaune à décor filigrané. Poids : 11,2 g.

**200 - 250€**

125

Pendentif en or jaune de forme losangique centré d'un diamant taillé en brillant, chaîne de cou en or jaune.  
Poids du diamant : 0,75 ct environ. Poids brut : 6,1 g.

**1 000 - 1 200€**

126

Bague «fleur» en or jaune et or gris centrée d'une émeraude rectangulaire dans un entourage de diamants taillés en brillant, les pétales également soulignés de petits diamants.  
Poids brut : 17,8 g. TTD : 55.

**500 - 700€**

127

Aliance américaine en or gris sertie de diamants taillés en brillant.  
Poids brut : 2,5 g. TTD : 56.

**200 - 300€**



128

128

Patek Philippe & Cie, Genève.  
Montre de gousset de dame en or jaune, cadran émaillé à décor de guirlandes.  
N° 145959. Années 1950/1960.  
Poids : 23,7 g.

**1 000 - 1 500€**

129

Collier en or jaune entièrement sertie de turquoises taillées en cabochon (accidents et manques). Poids brut : 101,5 g.

**300 - 400€**



130

130

Alexandre REZA

Bague cœur en or jaune centrée d'un diamant taillé en brillant (0,24 ct.) épaulé de deux diamants plus petits (0,06 ct.).  
Signée.

Poids brut : 6,3 g. TTD : 51.

**1 000 - 1 200€**



131

131

Boucheron, attribué à

Bague en or jaune et platine à corps croisé et décor ciselé, sertie de diamants taillés en brillant.

Poids brut : 9 g.

**400 - 500€**

132

Bague en or gris sertie de 11 diamants taillés en brillant.  
Poids brut : 6,5 g. TTD : 51.

**800 - 1 000€**

133

*Bracelet en or gris formé d'une maille fantaisie.*  
Poids : 42 g. Long. : 19 cm.

**800 - 1 000€**

134

*Bague en or gris centrée d'un diamant taillé en brillant dans un entourage de diamants taillés en huit-huit (accident à l'un d'eux).*

Poids brut : 5,3 g. TTD : 50.

**500 - 700€**

135

*Paire de clous d'oreilles en or gris, chacun serti d'un diamant taillé en brillant. Poids brut : 1,9 g.*

**800 - 1 000€**



136

136

*Bague en platine et or gris sertie d'un diamant demi-taille.*

Poids du diamant : 1,25 ct environ.

Poids brut : 3,9 g. TTD : 53.

**800 - 1 200€**

137

*Chaîne de montre en or jaune formée d'une maille gourmette.*  
Poids : 50,3 g.

**1 000 - 1 200€**

138

*Non venu.*

139

*Collier en or gris formé d'une maille colonne.*

Poids : 15,5 g. Long. : 40 cm.

**250 - 350€**

140

*Bracelet en or jaune formé d'une maille fantaisie.*

Poids : 14,8 g. Long. : 19 cm.

**300 - 400€**

141

*Collier dit «marseillais» en or jaune formé de boules disposées en chute.*

Poids : 15,8 g. Long. : 41 cm.

**300 - 400€**

142

*Collier en or jaune, le décolleté orné de 5 pierres de couleur.*

Poids brut : 11,2 g.

**250 - 350€**

143

*Collier en or jaune, le décolleté orné d'une fleurette sertie de pierres de couleur. Poids brut : 6,3 g.*

**250 - 350€**

144

*Bracelet en or jaune et or gris serti de petits diamants.*

Poids brut : 14,5 g. Long. : 19 cm.

**250 - 350€**

145

Bague en or jaune sertie d'un diamant taillé à l'ancienne.  
Poids brut : 5 g. TTD : 62.

**120 - 180 €**

146

WILER. Vers 1935/40.

Montre de dame octogonale, en or jaune 18K (750/1000), attaches en or gris serties de diamants. Cadran argenté chiffres arabes dorés. Mouvement mécanique calibre AS 976. Bracelet cordonnet cuir noir.

**80 - 100 €**

147

Collier collerette en or jaune à décor ajouré.  
Poids : 39,2 g. Long. : 47 cm.

**750 - 950 €**

148

Bracelet en or jaune formé d'une maille gourmette aplatie.  
Poids : 50,4 g. Long. : 18 cm.

**1 000 - 1 200 €**

149

Bracelet en or jaune formé d'une maille fantaisie.  
Poids : 55,2 g. Long. : 20 cm.

**1 000 - 1 200 €**

150

Bague en or jaune sertie d'une citrine de forme ovale dans un entouragement de turquoises taillées en cabochon.  
Poids brut : 6,4 g. TTD : 55.

**80 - 100 €**



151

151

Bague en or gris sertie d'un saphir de forme coussin (égrisures) dans un double entouragement de diamants taillés en brillant.  
Poids brut : 8,6 g. TTD : 53.

**2 000 - 3 000 €**



152

152

Bague en or gris pavée de diamants taillés en baguette et en brillant et soulignés d'une ligne fouettée.  
Poids brut : 10,5 g. TTD : 47.

**800 - 1 000 €**

153

Broche en or jaune stylisée d'un branchage agrémentée d'une améthyste rectangulaire. Poids brut : 0,4 g.

**80 - 100 €**

154

Collier formé d'un double rang de perles de culture disposées en chute, fermoir orné de deux perles de culture.  
Long. : 51 cm.

**50 - 80 €**



155

155

*Cartier* Must

Montre modèle « Ellipse » or jaune 18K (750/1000), double goudron, taille médium. Cadran blanc chiffres romains gras, minuterie chemin de fer intérieure (usures). Mouvement mécanique calibre Etat 2512 incabloc (prévoir nettoyage). Bracelet crocodile marron, boucle déployante or jaune 18K d'origine.

**1 000 - 1 200€**

156

*Vacheron* Constantin

Montre d'homme en or jaune 18K (750/1000), bracelet or jaune, modèle « Tolédo ». Cadran argenté chiffres romains et index. Mouvement mécanique à remontage automatique, trotteuse centrale et datographe par guichet à 6h.

Poids brut : 131,4 g. Poignet : 18 cm.

**4 000 - 6 000€**



156

157

*Jaeger-LeCoultre*

Montre bracelet de dame rectangulaire, la lunette sertie de 18 diamants, en or blanc 18K (750/1000). Cadran argenté index et 4 chiffres arabes. Mouvement mécanique calibre 426. Poids brut : 29,6g. Poignet : 15,2-15,7 cm.

**1 500 - 1 800€**

158

*A. Barthelay*

Montre d'homme ronde en or jaune 18K (750/1000). Cadran doré chiffres romains noirs. Mouvement quartz (en l'état), trotteuse centrale, datographe guichet à 3h. Bracelet cuir noir.

**300 - 400€**

159

*Jaeger-LeCoultre* Atmos

Pendule ATMOS transparente, cabinet et socle en laiton doré. Reposant sur une applique en laiton doré.

Cadran blanc avec index épis et chiffres arabes appliqués. Mouvement mécanique perpétuel.

23,5 x 21 x 16,5 cm.

**300 - 400€**

160

*Collier* en or jaune formé d'une maille en épi et en chute.

Poids : 18,6 g. Long. : 46 cm.

**300 - 400€**

161

*Chaîne* de cou en or jaune formée d'une maille fantaisie.

Poids : 7,6 g.

**120 - 150€**

162

*Pendentif* en or jaune sertie d'un quartz fumé de forme rectangulaire.

Poids brut : 14 g.

**80 - 100€**



163

163

*Cartier*

Collier formé d'un pendentif de trois anneaux dans les trois tons d'or, chacun serti de 5 petits diamants taillés en brillant, tour de cou en satin noir.

Signé et numéroté.

Poids brut : 13,4 g.

**700 - 900€**



164

164

*Chanel*

Bague modèle «Ultra» en or gris et céramique noire.

Signée et numérotée.

Poids brut : 6,5 g. TTD : 58.

Ecrin et boîte.

**400 - 500€**



165

165

*Tiffany & Co*

Montre de dame carrée en or jaune 18K (750/1000), chiffres romain en relief sur la lunette. Cadran doré sans chiffres. Mouvement quartz (prévoir pile). Bracelet lézard noir, boucle ardillon dorée d'origine.

**2 200 - 2 500€**

166

*Anonyme*

Montre bracelet de dame rectangulaire en or rose 18K (750/1000), cadran or rose guilloché au modèle du bracelet. Mouvement quartz (en remplacement du mouvement mécanique d'origine : prévoir son renouvellement).

Poids brut : 38,5 g. Poignet : 15,4-15,7 cm.

**500 - 700€**



167

167

*Cartier*

Collier en platine formé d'un pendentif en forme de cœur orné du monogramme de la maison et serti de diamants taillés en brillant, chaîne de cou formé d'une maille gourmette.

Pendentif et chaîne signés et numérotés.

Ecrin et boîte.

Poids brut : 14,4 g.

**2 000 - 2 500€**

168

*Bague* en or jaune centrée d'un saphir ovale épaulé de saphirs calibrés et petits diamants taillés en brillant.

Poids brut : 5,4 g. TTD : 53.

**180 - 200€**

169

*Bracelet* en or jaune ponctué de perles de culture.

Poids brut : 4,1 g. Long. : 19 cm.

**80 - 100€**



170

170

*Paire* de clips d'oreilles en or gris, chacun serti d'une perle de culture dans un entourage de diamants taillés en navette, le tout retenant un diamant taillé en poire.

Poids brut : 7,8 g.

**600 - 800€**

171

*Bague* jonc en or jaune partiellement pavée de diamants taillés en brillant.

Poids brut : 8 g. TTD : 50.

**250 - 350€**

172

*Bague* sertie clos d'un diamant taillé en brillant.

Poids brut : 6,8 g.

**100 - 150€**

173

*Bague* en or gris sertie de trois diamants taillés en brillant et diamants taillés en huit-huit.

Poids brut : 4,2 g. TTD : 53.

**150 - 200€**

174

*Bague* en or jaune sertie d'un saphir ovale épaulé de deux diamants taillés en poire. Poids brut : 6,4 g. TTD : 52.

**200 - 300€**

175

Collier en or gris formé d'un pendentif stylisé d'un chat serti de petits diamants, chaîne de cou. Poids brut : 2,8 g.

400 - 500€

176

Collier en or gris, le décolleté orné d'un pendentif à motif d'une spirale entièrement sertie de petits diamants.

Poids brut : 5,4 g.

300 - 400€

177

Collier en or jaune formé d'une maille en épi en chute. Poids : 34,5 g. Long. : 45 cm.

600 - 800€



178

178

Bague toi et moi en or jaune et or gris sertie de deux perles de culture épaulées de 16 diamants taillés en navette.

Poids brut : 9,3 g. TTD : 53.

700 - 900€

179

Croix en or jaune sertie de demi-perles (fente à l'une d'elle). Poids brut : 4,6 g.

70 - 90€



180

180

Bague en or gris sertie d'un diamant taillé en brillant.

Poids du diamant : 1,54 ct.

Poids brut : 3,8 g. TTD : 53.

Accompagnée d'un certificat du Laboratoire français de gemmologie attestant selon leur opinion couleur F, pureté VS1.

4 000 - 6 000€

181

Chopard

Bague en or gris, série «Happy Diamond», un diamant mobile s'inscrit dans un cube souligné de petits diamants (rayures). Signée et numérotée.

Poids brut : 11,2 g. TTD : 48.

400 - 500€

182

Chopard

Bague en or gris, série «Happy Diamond» un diamant figurant dans un cœur. Signée et numérotée.

Poids brut : 13,2 g. TTD : 51.

400 - 500€

183

Collier formé d'un double rangs de perles de culture disposées en choker, fermoir en or jaune.

Long. : 55 cm.

150 - 200€



184

184

*Rolex* Turn-O-Graph. réf. 116261.

Modèle or jaune et acier, cadran noir, index bâtons dorés, trotteuse rouge. Lunette tournante. Mouvement mécanique à remontage automatique Calibre 3135. Modèle récent en très bon état.

**2 500 - 3 500€**

185

*Cartier*

Montre de dame, taille médium, or et acier. Bracelet or et acier. Cadran argenté, chiffres romains visants, minuterie intérieure. Mouvement quartz, datographe à 3 heures. Avec deux bracelets : un crocodile miel et un satin noir, une boucle déployante acier. Pochette.

**2 000 - 2 500€**



185

186

*Cartier*

Modèle « Santos » acier, médium. Cadran blanc chiffres romains noirs, minuterie chemin de fer intérieure. Mouvement mécanique à remontage automatique.

**700 - 800€**

187

*Patek Philippe*, réf. 5024, modèle «Gondolo» homme en or gris.

Cadran blanc, chiffres arabes, minuterie chemin de fer extérieure, petite trotteuse à 6 heures.

Mouvement mécanique calibre : 215. Poinçon de Genève. Bracelet crocodile noir boucle ardillon en or gris d'origine.

Ecrin, boîte. Etat neuf.

**7 500 - 8 500€**

188

*Rolex*, modèle GMT MASTER II, homme en or jaune.

Cadran chocolat, guichet à 3 heures, mouvement automatique.

Poids brut : 163 g

**13 000 - 14 000€**

189

*Breitling*, réf. 407, modèle Navitimer, homme en or jaune.

Cadran bleu, mouvement automatique. Bracelet crocodile noir. Ecrin.

**6 000 - 7 000€**



186



190

190

*ZENITH*. El Primero Automatique

Modèle d'homme rond (diamètre 38,3 mm), cadran noir trois compteurs, chiffres arabes. Mouvement mécanique à remontage automatique, datographe guichet à 4h. Bracelet crocodile gold, boucle ardillon d'origine.

**1 500 - 1 800 €**

191

*Rolex*, modèle Oyster Perpetual, femme en or jaune.

Index bâtons, guichet à trois heures mouvement automatique, bracelet «Président».

Poids brut : 67 g.

**4 000 - 5 000 €**

192

*ZISSOT*

Montre bracelet de dame ovale en travers en or jaune 18K (750/1000), cadran doré, mouvement mécanique (prévoir révision et ressort). Poids brut : 35,2 g. Poignet : 14,7-15 cm.

**500 - 700 €**



193

193

*Breitling / Lip*.

Chrono Super Ocean, vers 1968.

Superbe et très rare montre de plongée de grande taille en acier de forme ronde, fond vissé. Lunette crantée en acier graduée. Cadran noir index en tritium et aiguilles géantes lumineuses (totalisant les 60 mn), guichet rond à 6h indiquant la mise en route du chrono.

Bracelet en cuir noir et boucle Breitling. Modèle en très bon état. (révision effectuée en 2010 par Breitling).

**6 500 - 8 000 €**

194

*Novorex*

Montre bracelet de dame rectangulaire attaches godrons, en or jaune 18K (750/1000) Cadran argenté. Mouvement mécanique. Poids brut : 34,3 g. Poignet : 16,2-16,8 cm.

**400 - 600 €**



195

195

*Cartier*

Pendentif ovale en or jaune figurant le signe du zodiaque du bélier. Signé et numéroté.

Poids : 52,5 g Tour de cou rigide en or jaune. Poids : 2,8 g.

**2 000 - 2 500 €**

196

*Lot* de deux montres d'homme quartz (en l'état) en métal doré.

**30 - 50 €**

197

*Paire* de clips d'oreilles en or jaune et or gris pavés de petits diamants.

Poids brut : 7,6 g.

**400 - 500 €**

198

*Bague* en or jaune sertie d'un diamant taillé en brillant.

Poids brut : 2,8 g. TTD : 49.

**100 - 150 €**

199

*Broche* rosace en or jaune centrée d'une perle de culture.

Poids brut : 3,8 g.

**70 - 80 €**

200

*Collier* formé de perles de culture disposées en choker intercalées de boules en or, fermoir tonneau godronné.

Long. : 51 cm.

**80 - 100 €**

201

*Gucci*

Montre de dame rectangulaire, bracelet rigide avec articulations étriers, en métal doré. Cadran noir, mouvement quartz. Papiers.

**80 - 100 €**

202

*Gucci*

Montre de dame carrée en acier, la lunette sertie de diamants, bracelet acier articulé petits maillons carrés. Cadran noir, mouvement quartz. Papiers.

**300 - 400 €**

203

*Deux* bagues camées, l'une en alliage d'or (9k), l'autre en métal (accident).

**10 - 15 €**

204

*Lot* de deux broches camées coquille, l'une en or jaune, l'autre en métal (accidents).

**60 - 80 €**

205

*Collier* formé de perles blanches de culture et boules d'hématites. Long. : 62 cm.

**40 - 80 €**

206

*MontBlanc*

Porte-mine modèle «Meisterstück» Le classique dans son cofret.

**100 - 150 €**

207

*MontBlanc*

Stylo bille modèle «Meisterstück» Le classique dans son coffret.

**100 - 150€**

208

*MontBlanc*

Lot de 2 stylos plume moyen modèle «Meisterstück» Le classique.

**100 - 150€**

209

*MontBlanc*

Stylo plume moyen modèle «Meisterstück» Le solitaire dans son coffret.

**100 - 150€**

210

*MontBlanc*

Stylo plume moyen modèle «Meisterstück» Le solitaire.

**100 - 150€**

211

*Waterman*

Lot comprenant un stylo plume en bakélite noir et métal doré, plume en or 18 ct et un roller au modèle.

**50 - 60€**

212

*Waterman*

Lot de 2 stylos en bois de placage, plume en or 18 ct.

**50 - 60€**

213

*Daniel HECHTER*

Lot de 2 stylos plume en bakélite noir et gris.

**20 - 30€**

214

*Waterman*

Lot de 3 stylos quatre couleurs.

**20 - 30€**

215

*Waterman*

Lot comprenant un porte mine et un stylo bille.

**20 - 30€**

216

*Lot* comprenant un stylo plume Lip, un stylo plume Parker et deux stylos bille Myon et Dupont.

**20 - 30€**

217

*Dupont*

Briquet en acier dans son coffret d'origine.

**50 - 60€**

218

*Dupont*

Briquet en laque et plaqué or dans son coffret d'origine.

**50 - 60€**

219

*Stylo Dupont* en métal doré.

**50 - 80€**

220

*Briquet DUPONT* plaqué or rose et émail noir.

**60 - 80€**

221

*Briquet FLAMINAIRE* plaqué or.

**60 - 80€**

222

*Briquet DUPONT* plaqué or.

**60 - 80€**

# STREET ART

Vendredi 17 juin 2011 à 18h



**SPEEDY GRAPHITO**

Catalogue sur demande et en ligne sur [www.leclere-mdv.com](http://www.leclere-mdv.com)

# JAZZ

Mardi 21 juin 2011 à 18h

Lieu de la vente : **MARIANNE CAT**, 53 rue Grignan 13006 Marseille



Catalogue sur demande et en ligne sur [www.leclere-mdv.com](http://www.leclere-mdv.com)

# LECLERE

MAISON DE VENTES AUX ENCHERES

## **DEPARTEMENT TABLEAUX ANCIENS ET MODERNES DEPARTEMENT MOBILIER ET OBJETS D'ART**

Damien Leclere / Commissaire-priseur  
leclere@leclere-mdv.com  
Experts : René Millet - Thierry Samuel-Weis

## **DEPARTEMENT TABLEAUX PROVENÇAUX**

Delphine Orts / Commissaire-priseur  
orts@leclere-mdv.com

## **DEPARTEMENT DESIGN**

Romain Coulet  
coulet@leclere-mdv.com

## **DEPARTEMENT ART NOUVEAU / ART DECO**

Romain Rudondy  
rudondy@leclere-mdv.com  
Expert : Thierry Roche

## **DEPARTEMENT ASIE / AFRIQUE**

Romain Verlomme-Fried  
verlommefried@leclere-mdv.com  
Expert : Robert Rodriguez

## **DEPARTEMENT PHOTOGRAPHIES**

Romain Coulet  
coulet@leclere-mdv.com  
Expert : Paul Benarroche

## **DEPARTEMENT COLLECTIONS : DOCUMENTS**

### **MANUSCRITS - TIMBRES - MONNAIES**

Romain Verlomme-Fried  
verlommefried@leclere-mdv.com  
Experts : Paul Benarroche - Paul Sussman  
Corine Rosenbaum

## **DEPARTEMENT LIVRES**

Bertrand Raffailhac Desfosses  
raffailhac@leclere-mdv.com  
Expert : Jeanne Laffitte

## **DEPARTEMENT BIJOUX ET ORFÈVRERIE**

Delphine Orts / Commissaire-priseur  
orts@leclere-mdv.com  
Expert : Cécile Simon

## **DEPARTEMENT ART URBAIN - GRAFFITIS**

Timothé Leszczynski  
timothe@leclere-mdv.com

## **DEPARTEMENT VINS ET ALCOOLS**

Delphine Orts / Commissaire-priseur  
orts@leclere-mdv.com  
Expert : Denis Bernard

## **DEPARTEMENT VENTES COURANTES**

Sylvain Farnault  
sylvain@leclere-mdv.com

## **GRAPHISME**

Carole Silvestri  
silvestri@leclere-mdv.com

## **COMPTABILITE**

Delphine Orts  
orts@leclere-mdv.com

## **PRESSE-COMMUNICATION**

Patricia Joannides  
patriciajoannides@hotmail.com

## **EXPEDITION - TRANSPORT FRANCE**

Timothé Leszczynski  
timothe@leclere-mdv.com

## **EXPEDITION - TRANSPORT ETRANGER**

Bertrand Raffailhac Desfosses  
raffailhac@leclere-mdv.com

## **SECRETARIAT**

Carine Barrali  
barrali@leclere-mdv.com

# ORDRE D'ACHAT

# LECLERE

MAISON DE VENTES AUX ENCHERES

## BIJOUX

Vente Samedi 18 juin 2011 à 14h30 / 5, rue Vincent Courdouan 13006 Marseille

NOM : .....

PRENOM : .....

ADRESSE : .....

VILLE : .....

TEL. (DOMICILE) : ..... TEL. (PORTABLE) : .....

E-MAIL : ..... FAX : .....

**ORDRE D'ACHAT**

Après avoir pris connaissance des conditions de vente décrites dans le catalogue, je déclare les accepter et vous prie d'acquiescer pour mon compte personnel aux limites indiquées en euros, les lots que j'ai désignés ci-dessous. (Les limites ne comprenant pas les frais).

**ENCHERE PAR TELEPHONE**

Je souhaite enchérir par téléphone le jour de la vente sur le(s) lot(s) ci-après.  
Tél. :

LOT N°	DESCRIPTION DU LOT	LIMITE EN €

### REFERENCES BANCAIRES OBLIGATOIRES A NOUS COMMUNIQUER

Ci-joint mon Relevé d'Identité Bancaire (R.I.B.)

Je n'ai pas de R.I.B., je vous précise mes références bancaires :

Code banque : ..... Code guichet : ..... N° de compte : ..... Clé : .....

Les ordres d'achat doivent impérativement nous parvenir au moins 24 heures avant la vente.

A renvoyer à : LECLERE Maison de Ventes aux enchères

5, rue Vincent Courdouan 13006 Marseille - Fax : 04 91 67 36 59

Je confirme mes ordres ci-dessus et certifie l'exactitude des informations qui précèdent.

DATE ET SIGNATURE :

## CONDITIONS GENERALES DE VENTE

Leclere maison de ventes est une société de ventes volontaires de meubles aux enchères publiques régie par la loi du 10 juillet 2000. En cette qualité Leclere maison de ventes agit comme mandataire du vendeur qui contracte avec l'acquéreur. Les rapports entre Leclere maison de ventes et l'acquéreur sont soumis aux présentes conditions générales :

la vente se fera expressément au comptant. Le plus offrant et le dernier enchérisseur sera l'adjudicataire et aura l'obligation de payer comptant. Les acquéreurs paieront en sus des enchères les frais suivants par lot : 23,92% TTC.

### CONSEILS AUX ACHETEURS

*Attribué à* : signifie que l'œuvre a été exécutée pendant la période de production de l'artiste mentionné et que des présomptions désignent celui-ci comme l'auteur vraisemblable ou possible sans certitude.

*Entourage de* : le tableau est l'œuvre d'un artiste contemporain du peintre mentionné qui s'est montré très influencé par l'œuvre du maître.

*Atelier de* : sorti de l'atelier de l'artiste, mais réalisé par des élèves sous sa direction.

*Dans le goût de* : l'œuvre n'est plus d'époque.

Les indications données par Leclere maison de ventes sur l'existence d'une restauration ou d'un accident affectant le lot, sont exprimées pour faciliter son inspection par l'acquéreur potentiel et restent soumises à son appréciation personnelle. L'absence d'indication d'une restauration d'un accident dans le catalogue, les rapports ou verbalement, n'implique nullement qu'un bien soit exempt de tout défaut présent, passé ou réparé. Inversement, la mention de quelque défaut n'implique pas l'absence de tous autres défauts. Les dimensions ne sont données qu'à titre indicatif.

Une exposition ayant lieu au préalable, permettant aux acquéreurs de se rendre compte de l'état des biens mis en vente, il ne sera admis aucune réclamation une fois l'adjudication prononcée. Les éventuelles modifications au catalogue seront annoncées verbalement pendant la vente et notées sur le procès verbal.

### ORDRE D'ACHAT

Pour les personnes ne pouvant assister à la vente, un formulaire d'ordre d'achat inclus dans le catalogue est à remplir. Leclere maison de ventes agira pour le compte de l'enchérisseur, selon les instructions contenues dans le formulaire d'ordre d'achat. Les ordres d'achat sont une facilité pour les clients, Leclere maison de ventes n'est pas responsable d'avoir manqué d'exécuter un ordre par erreur ou pour tout autre cause.

### REGLEMENT

- En espèces : jusqu'à 3 000 euros frais et taxes compris lorsque le débiteur a son domicile fiscal en France ou agit pour les besoins d'une activité professionnelle et jusqu'à 15 000 euros frais et taxes compris lorsque le débiteur justifie qu'il n'a pas son domicile fiscal en France et n'agit pas pour les besoins d'une activité professionnelle.

- Par chèque ou virement bancaire.

Les chèques tirés sur une banque étrangère ne seront autorisés qu'après l'accord préalable de Leclere maison de ventes. Il est demandé aux acheteurs de fournir une lettre accréditive de leur banque pour une valeur avoisinant leur intention d'achat.

Tous frais et taxes bancaires (frais, transferts, virements...) seront à la charge de l'acquéreur.

### DEFAUT DE PAIEMENT

Conformément à l'article 14 de la loi n° 2000-642 du 10 juillet 2000, à défaut de paiement par l'adjudicataire, après mise en demeure restée infructueuse, le bien est remis en vente à la demande du vendeur sur folle enchère de l'adjudicataire défaillant ; si le vendeur ne formule pas cette demande dans un délai d'un mois à compter de l'adjudication, la vente est résolue de plein droit, sans préjudice de dommages et intérêts dus par l'adjudicataire défaillant.

### RETRAIT DES ACHATS

Les objets ne pourront être délivrés qu'après paiement intégral du prix de l'adjudication frais compris. Dès l'adjudication, les achats seront sous l'entière responsabilité de l'adjudicataire. L'acquéreur sera lui-même chargé de faire assurer ses acquisitions, et Leclere maison de ventes décline toute responsabilité quant aux dommages que l'objet pourrait encourir et ceci dès l'adjudication prononcée. Les achats qui n'auront pas été retirés dans les dix jours de la vente pourront être transportés dans un lieu de conservation aux frais de l'adjudicataire.